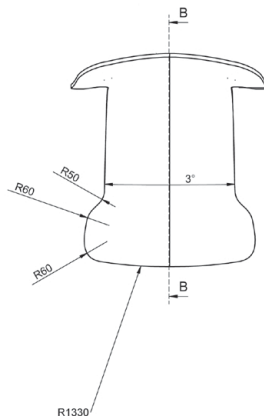
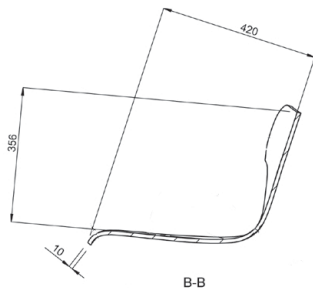
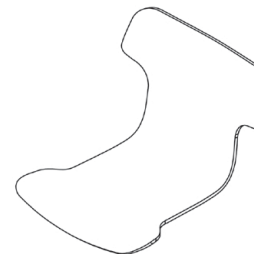
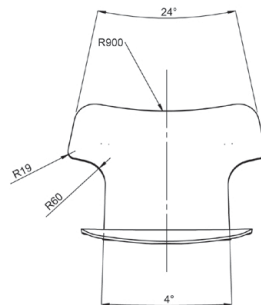


Siedzisko (arkusz 5 z 5)
Materiał: wysokiej jakości wypraska sklejkowa z obłogiem dębowym
Wykończenie: wysokiej jakości wskazany lakier bezbarwny półmat lub wysokiej jakości wskazana bejca biała półmat
Seat (sheet 5 of 5)
Material: high quality molded plywood with oak veneer
Finish: high quality transparent semi mat lacquer or white semi mat wood stain TBD

Uwaga: wypraskę oraz wycięcie sklejki należy wykonać na podstawie dokładnego komputerowego modelu 3D
Note: the shell moulding and cut should be done based on the exact computer 3D model



Opis wykończeń, materiałów i wybranych elementów w odnośnikach i tabelach na rysunku		Descriptions of finishes, materials and selected elements in callouts and tables on drawing		Uwaga: wszystkie wymiary należy sprawdzić w naturze przed dokonaniem zamówień lub montażu		Note: please, double-check all the actual dimensions before ordering and installation	
Wymiary są podane w milimetrach chyba, że określono inaczej All dimensions are in millimeters unless otherwise specified		* zgodnie ze specyfikacją z rozdziału Wybrane Detale * as specified in chapter Selected Details		Arkusz 5 z 5 Sheet 5 of 5			
Dokumentacja techniczna projektu wnętrza i wyposażenia poszczególnych pomieszczeń i przestrzeni muzealnych		Rozdział Chair		Meble Reprezentacyjne / Signature Furniture			
Technical documentation for the interior design and equipping of certain museum rooms and spaces		Obiekt: Item		Krzesło Muzealne / Museum Chair		A3 1:10	
Styczeń 2013 January 2013		Klient Client		Muzeum Historii Żydów Polskich Museum of the History of Polish Jews			